

YZG-LG 油压螺纹型转角下压缸

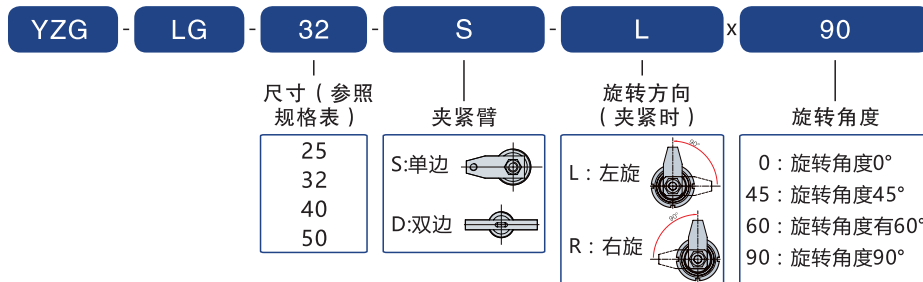
● 产品特性

- 1、采用高质量密封件，有效保证冷却液和切屑无法进入缸体内部；
- 2、夹紧臂与活塞之间采用锥度配合，保证了定位精度；
- 3、三点钢球支撑机构，实现稳定准确的高速转动。

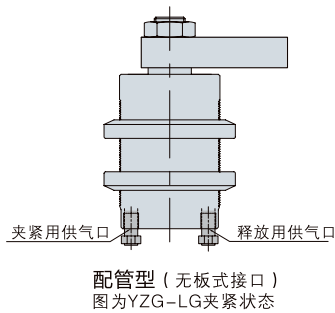


压力范围：
15-70Kg/cm²

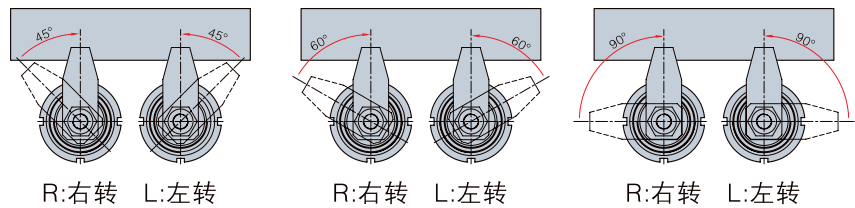
● 订购代码



● 配管方式

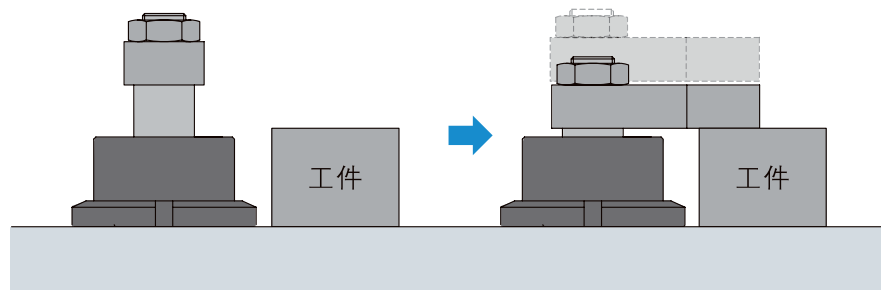


旋转角度 (夹紧时)



● 应用示例

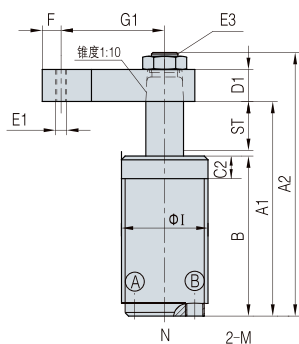
标准型



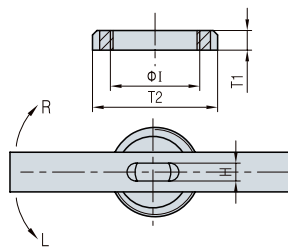
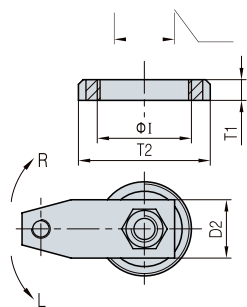
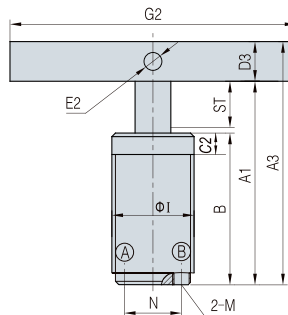
YZG-LG 油压螺纹型转角下压缸

● 外形尺寸

单边夹紧臂LG



双边夹紧臂LGD



A-夹持孔
B-放松孔
图为放松状态

尺寸 \ 型号	YZG-LG25	YZG-LG32	YZG-LG40	YZG-LG50
ST:摆动/夹紧	22(9/13)	26(11/15)	26(12/15)	30(13/17)
A1	101	115	120	134
A2	(125)	(140)	(149)	(167)
A3	120	137.2	142.2	159.4
B	76	85	90	100
C2	12	12	15	15
D1	15	17	18	20
D2	27	31	31	37
D3	□19	□22.2	□22.2	□25.4
E1	M10*1.5	M10*1.5	M10*1.5	M12*1.75
E2	Φ8	Φ8	Φ10	Φ12
E3	M14*1.5	M16*1.5	M18*1.5	M20*1.5
F	10	10	10	12
G1	50	55	60	65
G2	140	160	160	180
H	9	10	10	12
ΦI	M45*1.5	M50*1.5	M55*1.5	M65*1.5
M	RP1/8	RP1/8	RP1/8	RP1/8
N	28	32	40	50
T1X2PCS	10	11	11	12
T2	Φ65	Φ69	Φ74	Φ85

注： □ 表示正方形